

В удостоверяющем центре «УЦ «Крымсвязь» Вы получили электронную подпись, записанную на защищенный носитель eToken Pro Java 72К.

В конверте, вместе с токеном, находится документ с паролями. Первый пароль – для работы с eToken, второй – пароль администратора.

Пароль состоит из парольной фразы, которая также указана во вложенном документе. Для более удобного запоминания и правильного ввода, Вам необходимо вводить две первые цифры и по три первые буквы каждого слова без пробелов кириллицей на английской раскладке клавиатуры.

Пример.

Парольная фраза: *32 барана сеют тушканчика*

Вы вводите: *32барсеютуш*

Пароль: *32,fhct.nei*

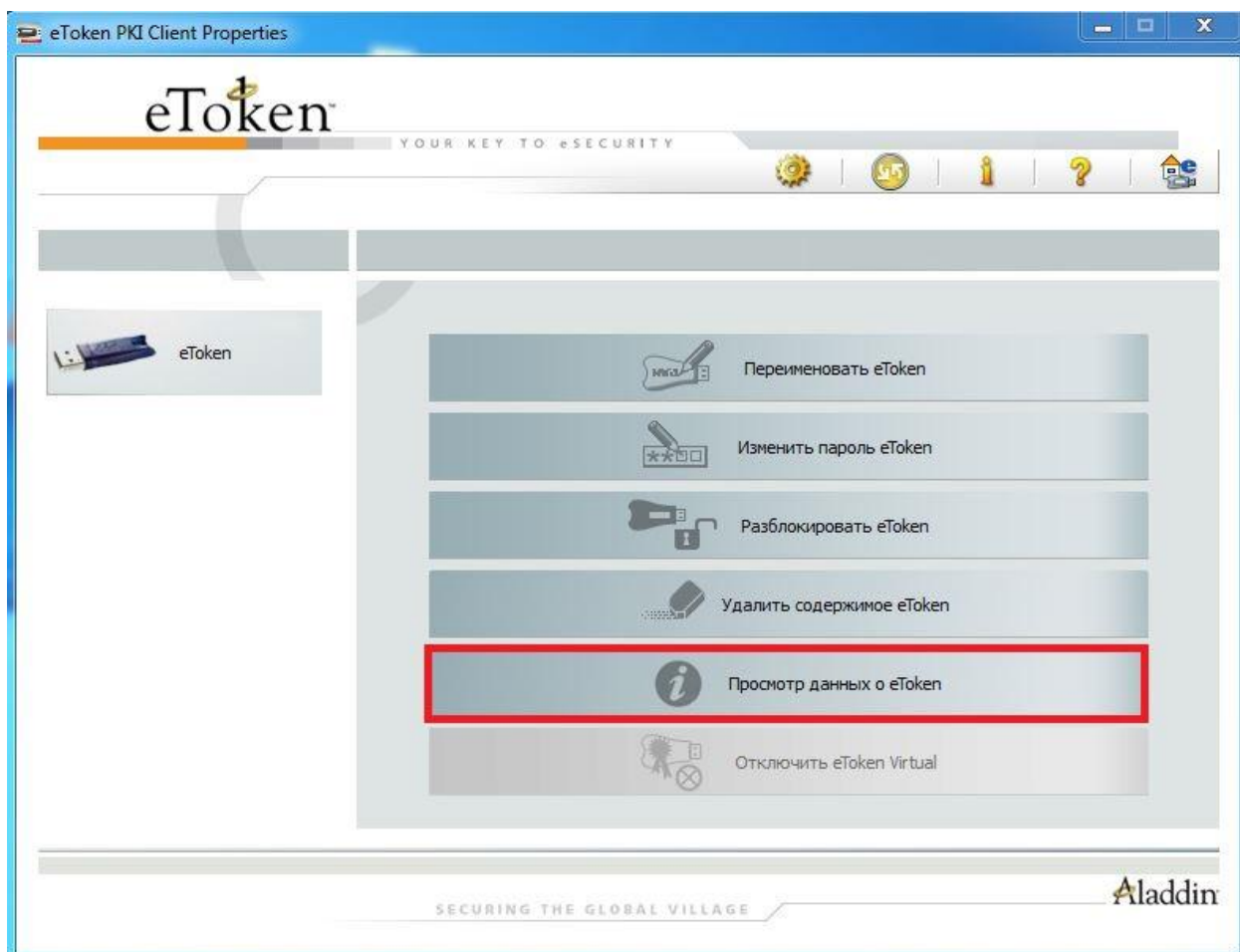
При работе с токеном и подписью у Вас есть 5 попыток ввода пароля. Если Вы введете пароль неправильно 5 раз, токен заблокируется. Разблокировать его можно с помощью пароля администратора. У этого пароля 3 попытки ввода. Если же Вы исчерпаете попытки ввода пароля администратора, носитель будет заблокирован полностью и работа с подписью, записанной на него станет невозможна. В этом случае Вам нужно будет обратиться в удостоверяющий центр «УЦ «Крымсвязь» для внеплановой замены электронной подписи (платная услуга).

## Инструкция по разблокировке eToken

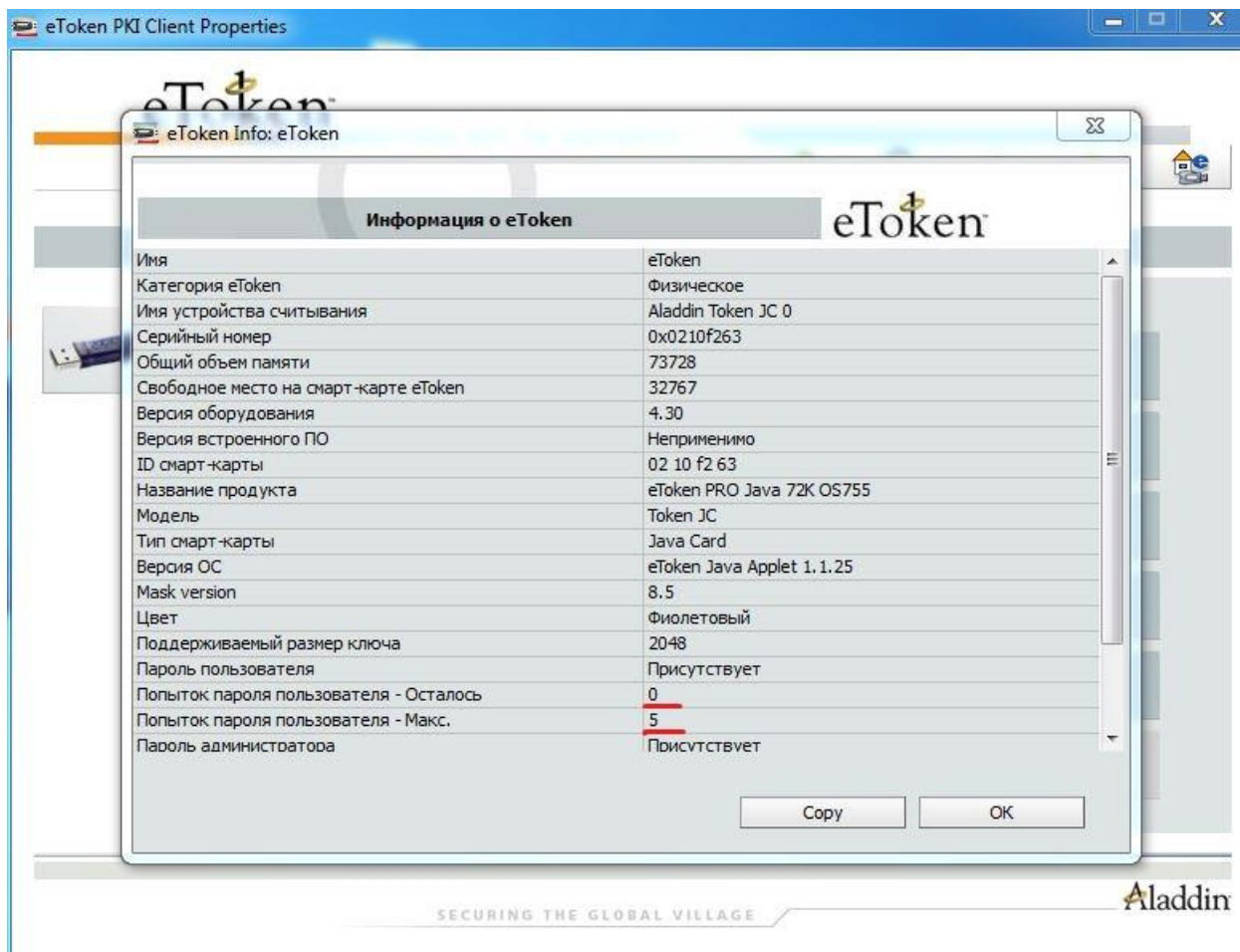
1. Чтобы узнать, заблокирован ли Ваш носитель, Вы можете открыть меню Пуск → eToken → eToken PKI Client → eToken Properties.



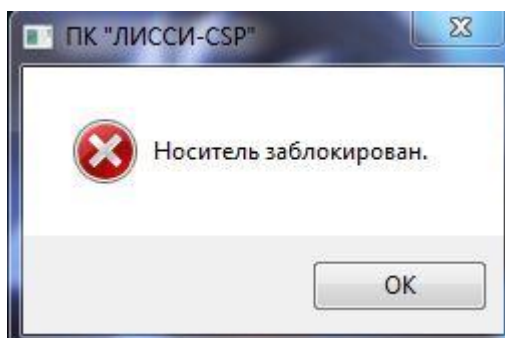
2. В открывшемся окне нажмите на кнопку «Просмотр данных о eToken» («View eToken Info»)



3. В окне Вы видите оставшееся количество попыток ввода пароля пользователя: 0 из 5, это значит, что носитель заблокирован.



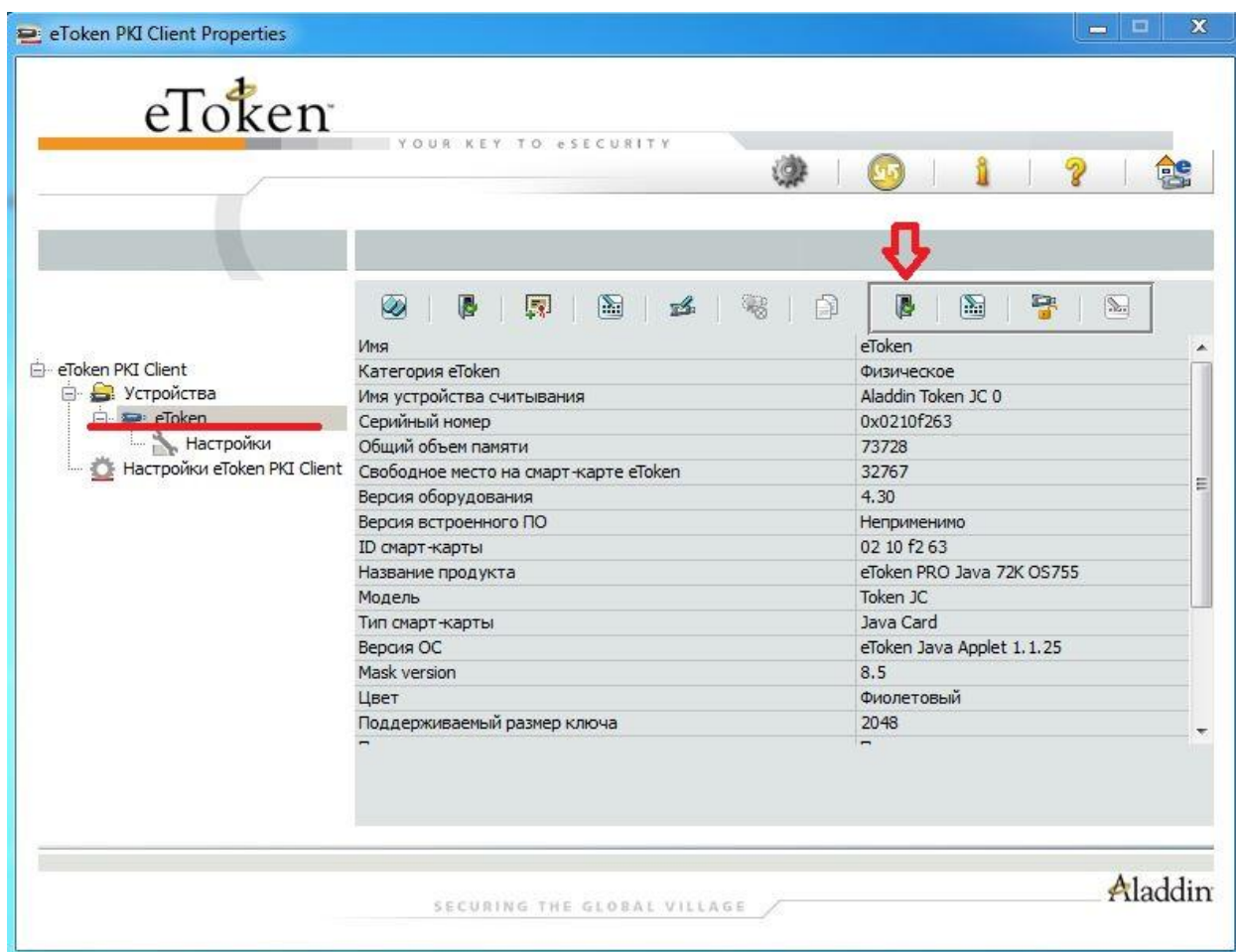
Также о блокировке токена Вы можете узнать по ошибке, возникающей при попытке подписания документа или входа в личный кабинет на портале:



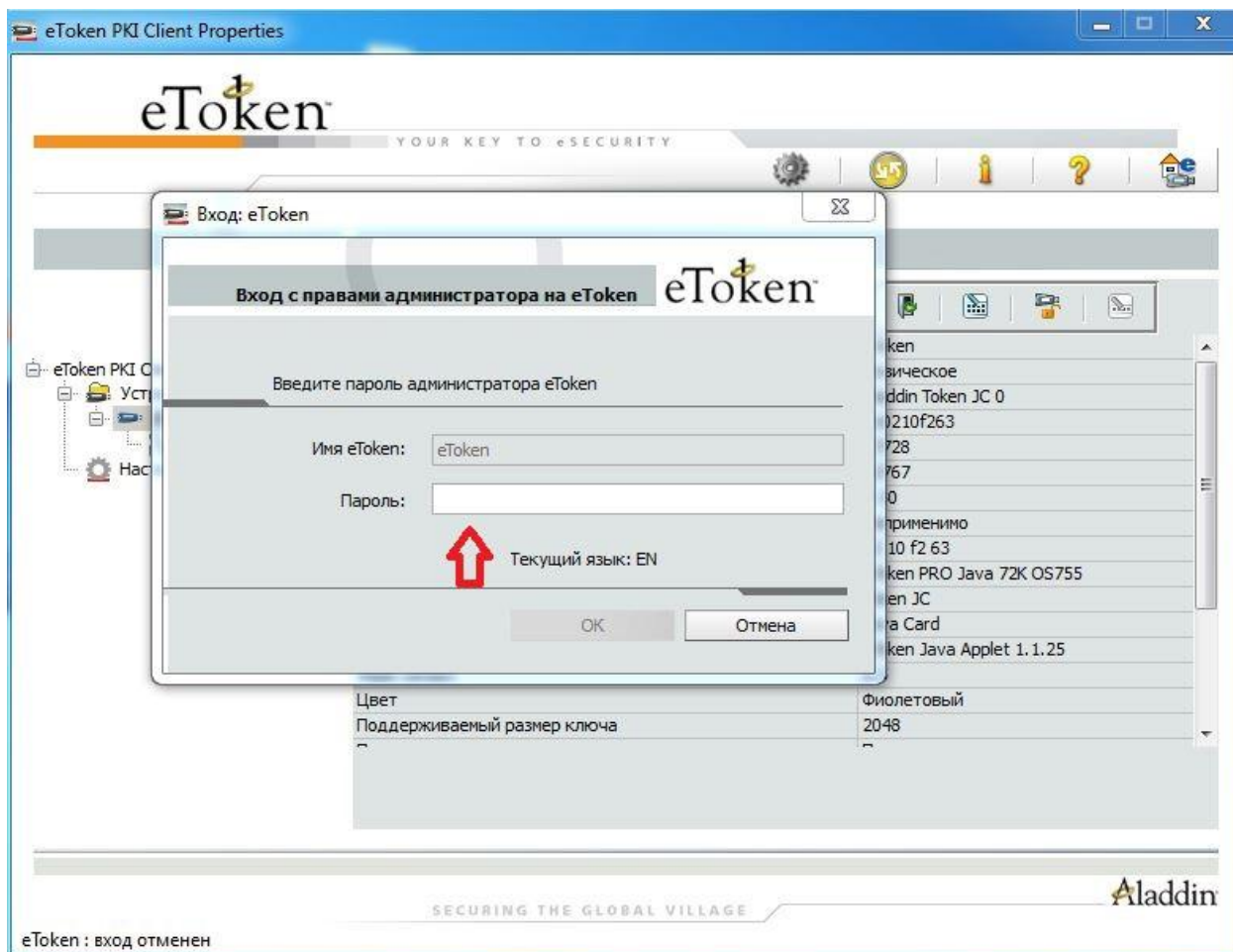
4. Для разблокировки носителя Вам необходимо нажать на кнопку «Подробный вид» («Advanced View»), оформленную в виде шестеренки:



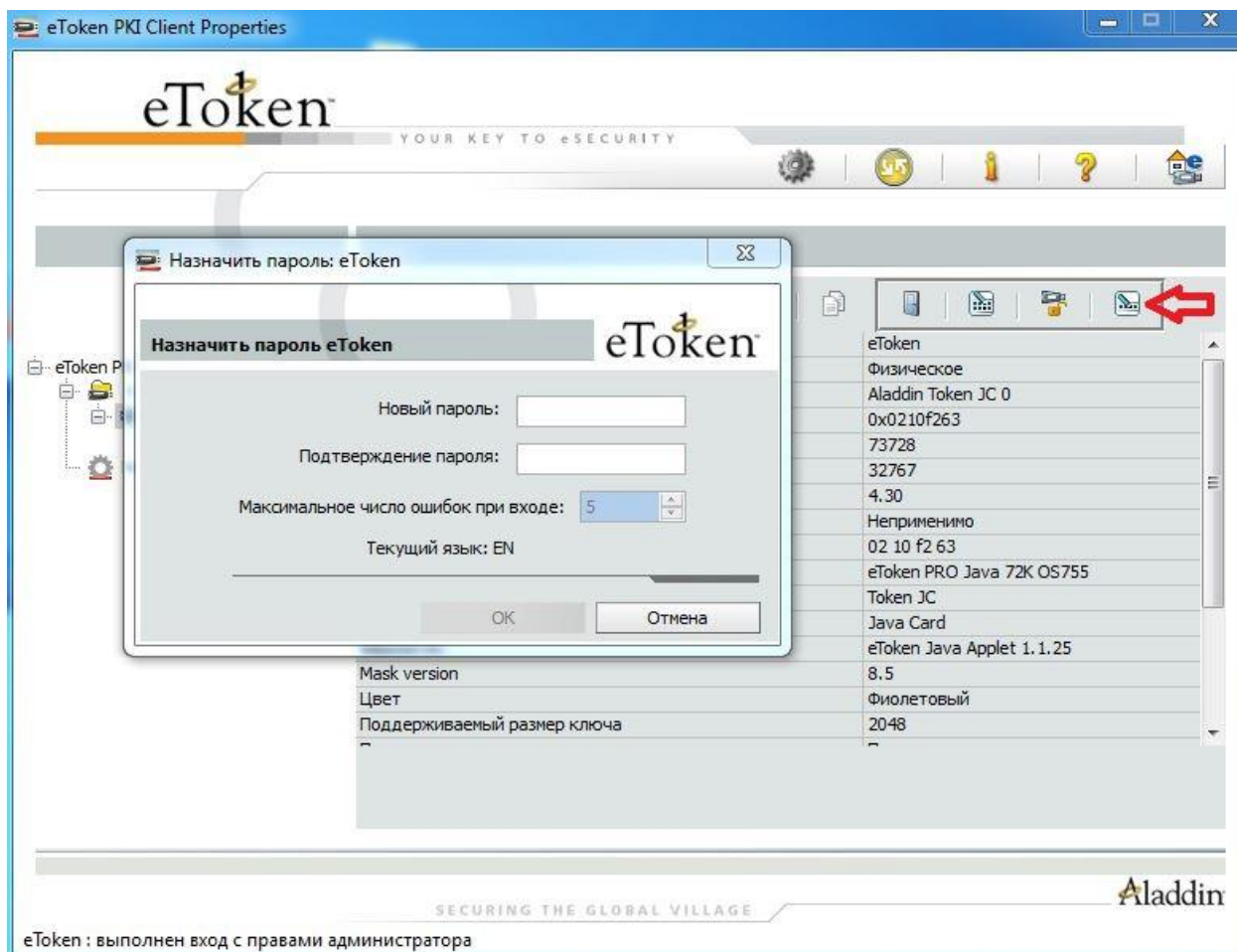
5. После этого нажмите на «eToken» в левой части окна, а затем на кнопку «Войти с правами администратора» («Log on as Administrator») в форме двери с зеленой стрелкой в правой части окна:



6. После этого Вам будет предложено ввести пароль администратора (его Вы можете найти в документе с паролями)



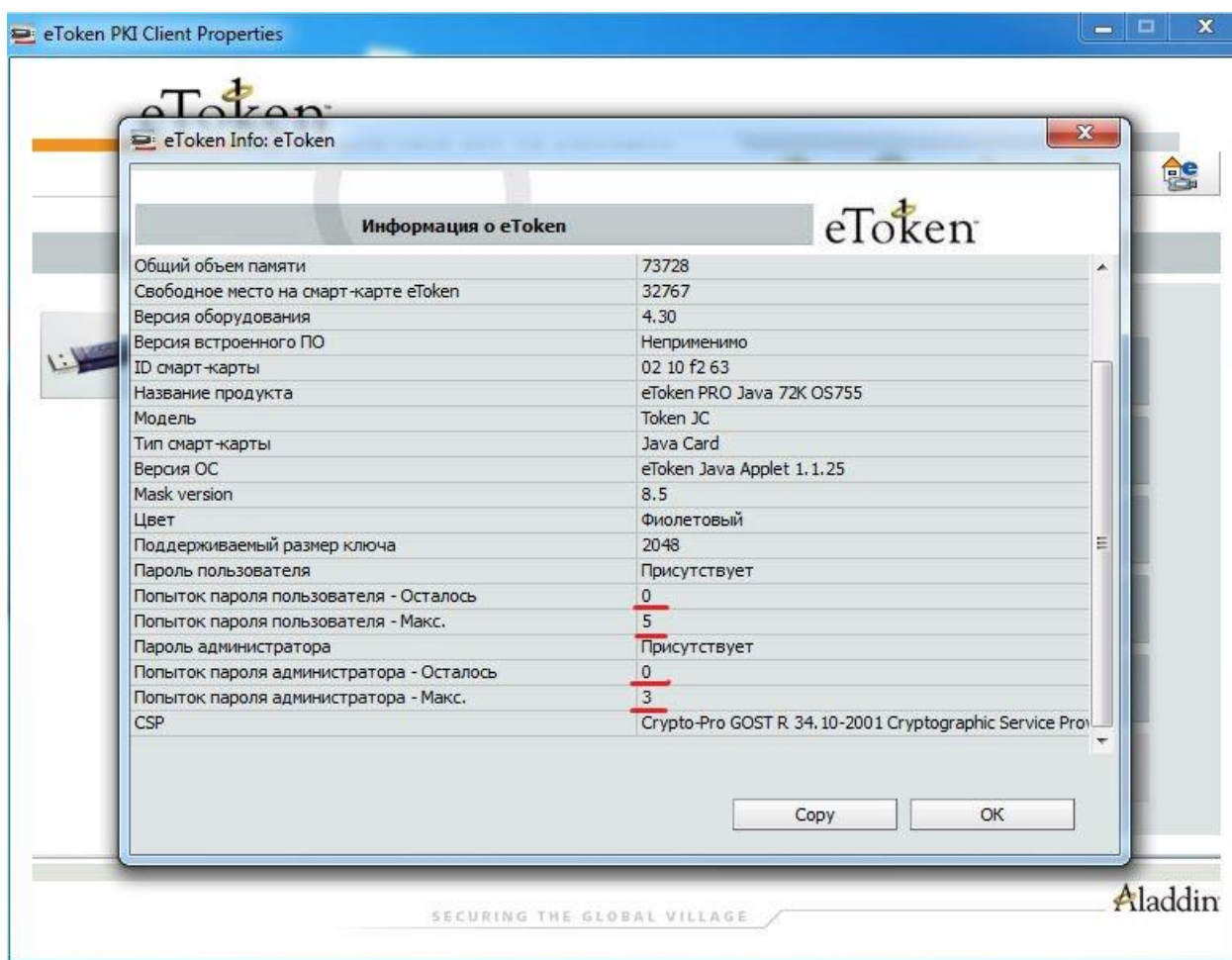
7. После входа как администратор, Вам нужно нажать на кнопку «Установить пароль пользователя» («Set User Password») в правом углу. В открывшемся окне введите новый пароль пользователя и нажмите на кнопку «ОК». Эта кнопка станет активной, когда значения в обоих полях будут совпадать. Если кнопка осталась неактивной, значит Вы опечатались в одном из полей.



После этого количество попыток ввода пароля пользователя снова восстановится до 5.



8. Если же при просмотре информации о eToken Вы увидите, что исчерпаны не только попытки ввода пароля пользователя, но и администратора:



В таком случае произошла полная блокировка носителя и Вам необходимо обратиться в удостоверяющий центр «УЦ «Крымсвязь» за внеплановой заменой электронной подписи.

## Инструкция по смене пароля пользователя от eToken

В случае, если с eToken все в порядке, но Вас не устраивает установленный пароль пользователя, Вы можете его сменить.

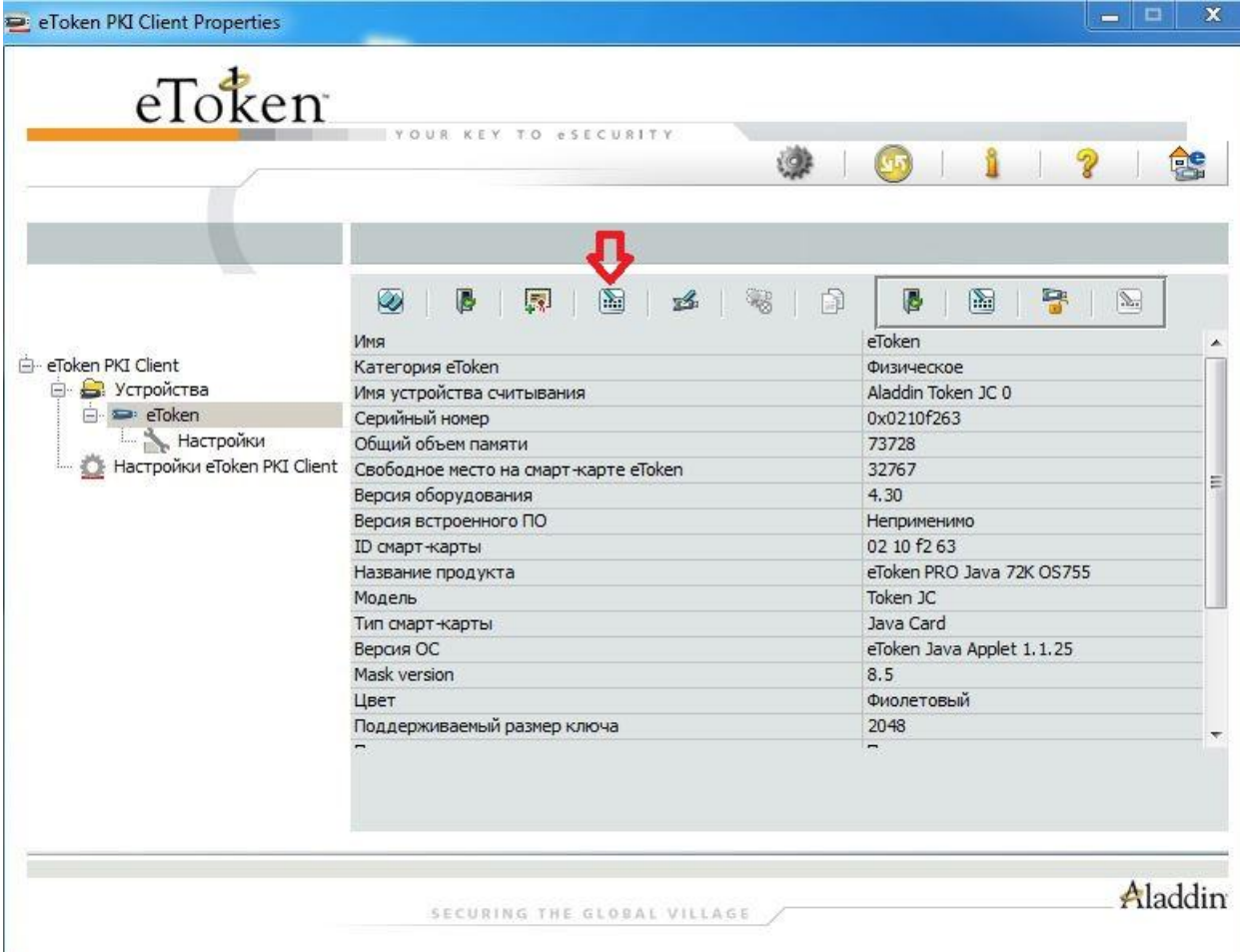
1. Для этого, откройте eToken Properties: Пуск → eToken → eToken PKI Client → eToken Properties



2. Нажмите на кнопку «Подробный вид» («Advanced View»), оформленную в виде шестеренки:



### 3. Затем, выберите кнопку «Изменить пароль» («Change Password»):

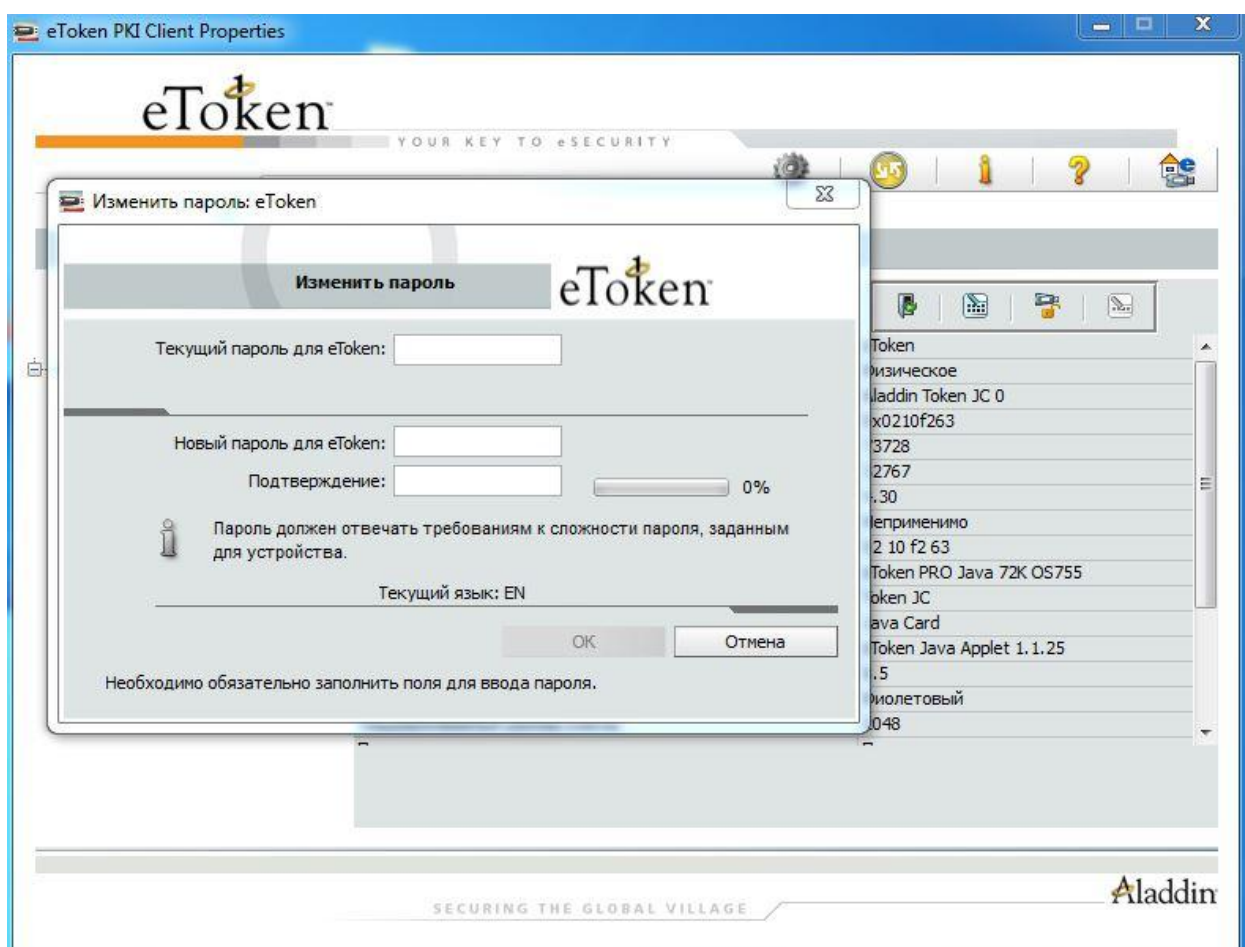


The screenshot shows the 'eToken PKI Client Properties' window. The interface includes a top toolbar with several icons, one of which is highlighted by a red arrow. The main area displays a list of properties for the selected 'eToken' device.

Property Name	Value
Имя	eToken
Категория eToken	Физическое
Имя устройства считывания	Aladdin Token JC 0
Серийный номер	0x0210f263
Общий объем памяти	73728
Свободное место на смарт-карте eToken	32767
Версия оборудования	4.30
Версия встроенного ПО	Неприменимо
ID смарт-карты	02 10 f2 63
Название продукта	eToken PRO Java 72K OS755
Модель	Token JC
Тип смарт-карты	Java Card
Версия ОС	eToken Java Applet 1.1.25
Mask version	8.5
Цвет	Фиолетовый
Поддерживаемый размер ключа	2048

At the bottom of the window, the text 'SECURING THE GLOBAL VILLAGE' and the Aladdin logo are visible.

4. В открывшемся окне Вам необходимо будет ввести текущий пароль, а затем ввести новый и повторить его. После этого нажмите на кнопку «ОК»



Мы настоятельно рекомендуем использовать сложные пароли, состоящие из букв верхнего и нижнего регистра, цифр и символов.

Помните, что документ, подписанный усиленной квалифицированной электронной подписью, имеет юридическую силу. Не пренебрегайте собственной безопасностью!